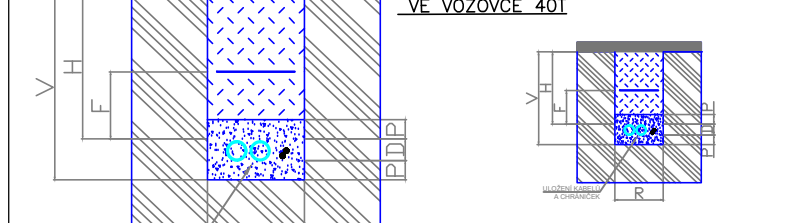


LEGENDA SVÍTIDEL NA PARKÁNU
(Slavnostní osvětlení - Nasvětlení vnějších fasád)

- A10 Přisazený LED světlo s projekčním optickým systémem typu spotlight. Instalační kroužek pro povrchovou kabelovou montáž.
- A11 Přisazený LED světlo s projekčním optickým systémem typu floodlight. Instalační kroužek pro povrchovou kabelovou montáž.
- A12 Přisazený LED světlo s projekčním optickým systémem typu spotlight. Instalační kroužek pro povrchovou kabelovou montáž.
- A13 Přisazený LED světlo s projekčním optickým systémem typu spotlight. Instalační kroužek pro povrchovou kabelovou montáž.

LEGENDA TERÉN:
T1 - Uložení kabelového vedení ve volném terénu.
T2 - Uložení kabelového vedení ve zpevněných páslech vozovky 40t a přidruženého prostoru vozovky, které slouží k provozu nebo stání vozidel.
T3 - Uložení kabelového vedení ve zpevněných páslech přidruženého prostoru vozovky, které neslouží k provozu nebo stání vozidel (např. chodník).

TERÉN T3: ŘEZ ZEMNÍCH KABELOVÝCH TRAS VE VOLNÉM TERÉNU



LEGENDA KOTVACÍH ŘEZŮ (mm)			
Zn.	POPS ZNAČENÍ	"A"	"B"
H	VÝŠKA KRYTÍ	600	1000
V	HLoubka VÝKOPU	720	1120
R	ŠÍŘKA VÝKOPU	400	400
F	Uložení ROLE	200	200
P	VÝŠKA PRÁSKOVÉHO LOŽE	80	80
D	PRŮMĚR SLB. CHVNÍKŮ	40	40

LEGENDA ROZVODŮ ŠTÍŘÍ
UPŘESNĚNÍ ROZVODŮ VIZ POPIS

- ČERNÉ - STÁVAJÍCÍ ROZVODY POUŽITÉ BAREVNĚ - NOVÉ ROZVODY (SLABO A NN)
- SILNOPROUD - PODZEMNÍ VEDENÍ NN DO 1kV
- SILNOPROUD - PODZEMNÍ VEDENÍ VN DO 35kV
- ~~~~~ SILNOPROUD - SLAVNOSTNÍ OSVĚTLENÍ
- +++++ SLABOPROUDÉ VEDENÍ - TELEFON
- — — — — VEŘEJNÉ OSVĚTLENÍ

LEGENDA SVÍTIDEL (Slavnostní osvětlení - Nasvětlení vnějších fasád)

34680	A10	Přisazený LED světlo s projekčním optickým systémem typu spotlight. Instalační kroužek pro povrchovou kabelovou montáž.	ŘÍZENÝ	LED 96W 10080lm 3000K teple bílá	
34686	A11	Přisazený LED světlo s projekčním optickým systémem typu floodlight. Instalační kroužek pro povrchovou kabelovou montáž.	ŘÍZENÝ	LED 96W 10080lm 3000K teple bílá	
34678	A12	Přisazený LED světlo s projekčním optickým systémem typu spotlight. Instalační kroužek pro povrchovou kabelovou montáž.	ŘÍZENÝ	LED 42W 4410lm 3000K teple bílá	
34658	A13	Přisazený LED světlo s projekčním optickým systémem typu spotlight. Instalační kroužek pro povrchovou kabelovou montáž.	ŘÍZENÝ	LED 48W 5040lm 3000K teple bílá	
34081	A14	Přisazený LED světlo s projekčním optickým systémem typu spotlight. Instalační kroužek pro povrchovou kabelovou montáž.	Spínatelný	LED 18W 1890lm 3000K teple bílá	
34011	A15	Přisazený LED světlo s projekčním optickým systémem typu spotlight. Instalační kroužek pro povrchovou kabelovou montáž.	Spínatelný	LED 8W 840lm 3000K teple bílá	
33580	W1	Zapuštěné zemní LEDsvětlo typu wallwasher s projekčním optickým systémem. Box na zapuštění.	Fázové stímatelný (pomocí ŘÍDÍCÍHO stímače v rozvaděči)	LED 24W 2520lm 3000K teple bílá	
34688	W11	Přisazený LED světlo s projekčním optickým systémem typu wallwasher. Instalační kroužek pro povrchovou kabelovou montáž.	ŘÍZENÝ	LED 96W 10080lm 3000K teple bílá	
34077	G3	Přisazený světlo typu floodlight pro efekt plošného grafitu antracit/temná šedá. Instalační kroužek pro povrchovou kabeláž.	Spínatelný	LED 12W 1260lm 3000K teple bílá	

LEGENDA SVĚTELNÝCH OKRUHŮ

- Spínané okruhu řízené pomocí ŘÍDÍCÍCH prvků (stýkačů) v rozvaděči >>> ke svítidlům třížilový kabel
 - S1 Osvětluje opěrný systém v exteriéru v úrovni nad věncem kapli
 - Stímatelné okruhu řízené pomocí ŘÍDÍCÍCH prvků (stímačů) v rozvaděči >>> ke svítidlům třížilový kabel
 - P1 Veliká plošná osvětlení obvod. zdi z úrovně parteru - severní část
 - P2 Veliká plošná osvětlení obvod. zdi z úrovně parteru - jižní část
 - Stímatelné okruhu pomocí ŘÍZENÝCH svítidel >>> ke svítidlům pětizhlový kabel
 - D1 Plošné osvětlení spodní části průčelí
 - D2 Akcentové osvětlení obou věží
 - D3 Akcentové osvětlení Zvonice
 - D4 Akcentové osvětlení "plošného" charakteru střechy v sekci bočních lodí
 - D5 Akcentové osvětlení "plošného" charakteru západního štítu presbytáře s opěrným systémem
 - D6 Akcentové osvětlení "plošného" charakteru Kostnice
 - D7 Akcentové osvětlení "plošného" charakteru věnce kapli
- KNHOVNA ZNAČEK SLAVNOSTNÍHO OSVĚTLENÍ (IO 04 - Nasvětlení vnějších fasád)
- STÁVAJÍCÍ (DOVBAVENÝ) ROZVADĚČ SLAVNOSTNÍHO (VENKOVNÍHO) OSVĚTLENÍ
 - STÁVAJÍCÍ SLOUP PRO SVĚTLA SLAVNOSTNÍHO (VENKOVNÍHO) OSVĚTLENÍ
 - NOVÝ SLOUP PRO SVĚTLA SLAVNOSTNÍHO (VENKOVNÍHO) OSVĚTLENÍ NÁHRADA STÁVAJÍCÍHO SLOUPU
 - ŘÍDÍCÍ JEDNOTKA PRO OVLÁDÁNÍ SVĚTEL
 - STÁVAJÍCÍ REFLEKTOR K DEMONTÁŽI
 - STÁVAJÍCÍ REFLEKTOR POUŽITÝ NEBO POUŽITÝ NA STŘEŠE
 - STÁVAJÍCÍ REFLEKTOR UMÍSTĚNÝ NA SLOUPU
 - STÁVAJÍCÍ TRASY SLAVNOSTNÍ (VENKOVNÍ) OSVĚTLENÍ
 - STÁVAJÍCÍ POUŽITÉ TRASY SLAVNOSTNÍ (VENKOVNÍ) OSVĚTLENÍ
 - NOVÉ TRASY SLAVNOSTNÍ (VENKOVNÍ) OSVĚTLENÍ
 - STÁVAJÍCÍ STOUPÁČKA KABELOVÁ
 - NOVÁ STOUPÁČKA KABELOVÁ
- PRO SVISLOU TRASU KABELOVÉHO PŘÍVODU NA HŘEBENI HRADEBNÍ ZDI BUDE VYUŽITA STÁVAJÍCÍ PRÁSKLINA S JEJÍM VODNÝM ROZŠÍŘENÍM. KABELOVÁ TRASA PO ŘÍMSE - HŘEBENI ZDI, BUDE PŘEVEDENA VE VÝŠCE 0,6m POD ÚROVŇ ZEMĚ NA PARKÁNU - V TĚTO VÝŠCE BUDE PŘEVEDEN PRŮŘAZ HRADEBNÍ ZDI Z PARTERU NA PARKÁN POD POVRCH TERÉNU NA PARKÁNU V PROSTORU PARKÁNU BUDOU KABELY DÁLE VEDENY KLASICKOU ZEMNÍ TRASOU
- PRO SVISLOU TRASU KABELOVÉHO PŘÍVODU NA HŘEBENI HRADEBNÍ ZDI BUDE VYUŽITA STÁVAJÍCÍ PRÁSKLINA S JEJÍM VODNÝM ROZŠÍŘENÍM. KABELOVÁ TRASA PO ŘÍMSE - HŘEBENI ZDI, BUDE PŘEVEDENA VE VÝŠCE 0,6m POD ÚROVŇ ZEMĚ NA PARKÁNU - V TĚTO VÝŠCE BUDE PŘEVEDEN PRŮŘAZ HRADEBNÍ ZDI Z PARTERU NA PARKÁN POD POVRCH TERÉNU NA PARKÁNU V PROSTORU PARKÁNU BUDOU KABELY DÁLE VEDENY KLASICKOU ZEMNÍ TRASOU
- PRO SVISLOU TRASU KABELOVÉHO PŘÍVODU NA HŘEBENI HRADEBNÍ ZDI BUDE VYUŽITA STÁVAJÍCÍ PRÁSKLINA S JEJÍM VODNÝM ROZŠÍŘENÍM. KABELOVÁ TRASA PO ŘÍMSE - HŘEBENI ZDI, BUDE PŘEVEDENA VE VÝŠCE 0,6m POD ÚROVŇ ZEMĚ NA PARKÁNU - V TĚTO VÝŠCE BUDE PŘEVEDEN PRŮŘAZ HRADEBNÍ ZDI Z PARTERU NA PARKÁN POD POVRCH TERÉNU NA PARKÁNU V PROSTORU PARKÁNU BUDOU KABELY DÁLE VEDENY KLASICKOU ZEMNÍ TRASOU

ČERNOU BARVOU JSOU ZAKRESLENY STÁVAJÍCÍ INSTALACE A INSTALACE V NKP, BAREVNĚ INSTALACE MIMO PROSTOR NKP			
AUTOR NÁVRHU:	VYPRACOVAL:	ZODPOVĚDNÝ PROJEKTANT:	GENERÁLNÍ PROJEKTANT:
Ing. Radek Pírek Michal Holub	Ing. Radek Pírek Michal Holub	Ing. Ivo Kotáček autORIZOVANÝ INŽENÝR č. autorizace: 1003896	Ateliér Masák & Partner, s.r.o. Rooseveltova 39/575, 160 00 Praha 6 - Bubenec, IČ: 27086631
HIP:	Václav Jankovský, DIS.		
STAVEBNÍK:	Město Kolín, Karlov náměstí 78, 280 12, Kolín		STUPEŇ PROJEKTU: D2S
AKCE:	PROJEKTOVÁ DOKUMENTACE STAVEBNÍCH ÚPRAV V AREÁLU KOSTELA SV. BARTOLOMJE - PARKÁN		DATUM: 06/2016 Č. PARÉ:
OBJEKT:	DOKUMENTACE TECHNICKÝCH A TECHNOLOGICKÝCH ZAŘÍZENÍ		MĚŘÍTKO: 1:200
ODDÍL:	IO 04 - NASVĚTLENÍ VNĚJŠÍCH FASÁD		Č. OBJEKTU: D.2
NAZEV:	PŮDORYS PARKÁN		Č. ODDÍLU: D.2.4
			Č. VÝKRESU: D.2.4.02

POZNÁMKA:
VZHLÉD PRVKŮ JEDNOTLIVÝCH TECHNOLOGIÍ STEJNĚ JAKO JEJICH PŘESNÉ UMÍSTĚNÍ VČETNĚ UMÍSTĚNÍ JEDNOTLIVÝCH KABELOVÝCH TRAS BUDE PŘECIZOVÁNO PŘI VLASTNÍ INSTALACI SE ZÁSTUPCI INVESTORA (UŽIVATELE) A ZÁSTUPCI NÁRODNÍHO PAMÁTKOVÉHO ÚSTAVU